



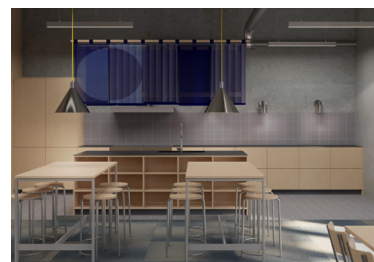
HVEM ER VI?

AJS er danmarks største judoklub og vi vil være større.



DE NYE LOKALER

Vi har designet det mest moderne kampsportscenter i Danmark.



SAMLINGSPUNKT

Samlingspunktet i klubbens nye lokaler bliver japansk inspireret.

AMAGER JUDO SKOLE FLYTTER I NYE LOKALER

I maj 2025 åbner Danmarks største judoklub et nyt og moderne kampsportscenter med plads til fællesskab og sociale aktiviteter.





DANMARKS STØRSTE JUDOKLUB

Amager Judo Skole

Amager Judo Skole er en klub med base på Strandlodsvej, som er et område med massiv byudvikling og tilflytning. Klubben er Danmarks største og har mere end 650 medlemmer i alderen 1-60 år; dog flest børn og unge, som har glæde af de mange træningstilbud og sociale aktiviteter. Klubben rummer medlemmer med flere end 30 forskellige nationaliteter og er et sted, hvor vi mødes på tværs af alder, køn, social og kulturel baggrund.



A

Amager Judo Skole er en aktiv del af lokalmiljøet på Amager. Vi samarbejder med en række skoler, fritidshjem og fritidsklubber. Der er oprettet faste judohold på 2 skoler og vi afvikler judoforløb på ca. 15 skoler årligt. Gennem et samarbejde med folkekirkens skoletjeneste introducerer vi judo til 45 klasser om året. Det betyder, at mere end 2000 børn årligt bliver introduceret til judosporten gennem Amager Judo Skole.

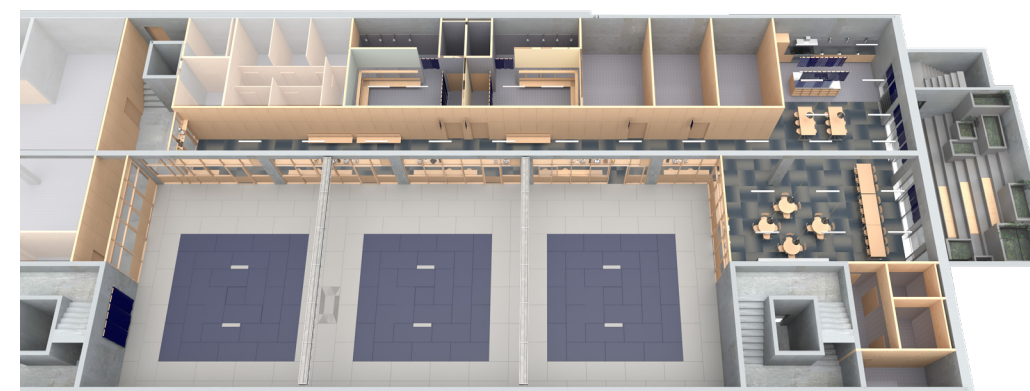
Klubben udgør en væsentlig del af det lokale idrætstilbud og sikrer, at børn og unge får gode oplevelser med bevægelse, leg og fællesskab. Vores placering i gåafstand fra den nye skole på Holbladsgade giver nye muligheder for at skabe endnu et samarbejde og en stærk kobling mellem skole og fritidsliv.

I efteråret 2022 flyttede klubben til midlertidige lokaler, da bygningerne på Strandlodsvej blev revet ned for at bane vejen for nyt byggeri, som skal huse både erhverv og kampsportscenter.

Når de nye bygninger står indflytningsklar i maj 2025, vil Amager Judo Skole råde over en helt ny facilitet i kælderen med direkte udgang til både gård og gade. De nye lokaler vil betyde, at klubben fortsat kan vokse med endnu flere hold og attraktive tilbud.

Gennem de sidste 10 år er Amager Judo Skole vokset fra 220 til 650 medlemmer. I denne periode er også en række tilbagevendende aktiviteter blevet grundlagt; blandt andet judolejre og træningsweekender samt den populære stævnerække Cph Cup, hvor bl.a. alle de københavnske klubber deltager talstærkt. Dermed er Amager Judo Skole den eneste stationære judofacilitet til stævner i København.

Fremadrettet ønsker vi at styrke fællesskabet og tilknytningen via endnu bedre mulighed for sociale arrangementer og nye tiltag som lektiecafé, hvilket de nye fællesarealer vil give rig mulighed for.



I **INDRETNING AF DE NYE LOKALER**
 I samarbejde med Urban Arkitekter har vi designet Københavns nye kampsportscenter. Det giver de bedste mulige rammer for fremtidens judoklub forankret i klubbens stærke historie. Fokus er på socialt samvær og fællesskab, som går langt ud over selve det at udøve kampsport. Vi vil skabe rammerne for fællesspisning, lektiecafé, weekend- og ferielejre og meget andet. Lokalerne skal være et sted, hvor man har lyst til at tilbringe sin fritid sammen med gode venner.

Med design og indretning har vi søgt tilbage til de historiske rødder for judo og taget inspiration fra japansk arkitektur, indretning og judofaciliteter. Her introduceres rum i et simpelt

udtryk med fokus på materialer som træ, beton, stål og stof. Funktionalitet og robusthed er i højsædet, så lokalerne er velegnede til forskelligartet brug. Endvidere er lysætning et vigtigt parameter, da lokalerne er placeret i kælderen.

Vi ønsker at skabe et sted, som både kan blive signaturbærende for Amager Judo Skole og samtidig indbyder til både lange og korte ophold i hverdagen.

Dojoen med judomåtter vil være synlig fra fællesarealerne og indbyder til at følge med i de igangværende aktiviteter; ligesom det frie udsyn skaber sammenhæng i rummene og lader sporten komme til udtryk.

KØKKENET SOM DET CENTRALE SAMLINGSPUNKT

Inspireret af japanske kampsportsfaciliteter og arkitektur udgør træ et gennemgående element i hele klubben, og er således på både skillevægge, vægflader, fast inventar og møbler.

Udtrykket er simpelt og materialesammensætningen af stål og træ komplimenteres af vægflader med stof og gardiner.

Møblerne er både komfortable og solide nok til det store slid, der er i judoklubben, når vores mange medlemmer, forældre og gæster bruger lokalerne.



Vi glæder os til at tage imod både nuværende og nye medlemmer, forældre, venner og judokæmpere fra hele norden.



VORES KLUB BYGGER PÅ

Motion, Sjov & Fællesskab

Ønsker du at vide mere om Amager Judo Skole og vores kommende lokaler, så kontakt sportschef Henrik Hemmingsen på mail judohenrik@gmail.com eller telefon 40 50 80 35

Læs også mere om klubben på vores hjemmeside www.amagerjudo.dk

Strandlodsvej 10, 2300 København S